

Tervetuloa Inband Airin käyttäjäksi

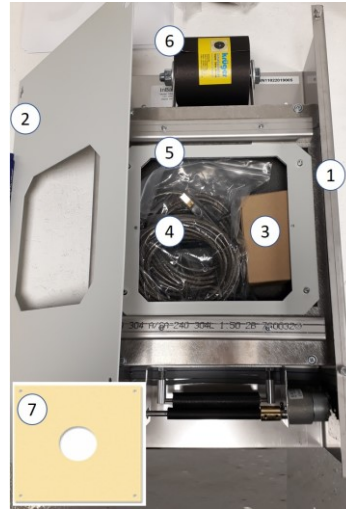
Onnittelut hienosta hankinnastasi!

Edessäsi on kotimainen Inband Air- taululaite, joka tukee erinomaisesti sinun nykyaikaisten vaatimuksien mukaista ampumarjoittelua.

Seuraa näitä ohjeita, niin saat taululaitteesi joustavasti käyttöön

Toimitussisältö

1. Taululaitteen runko
2. Etulevy
3. Virtalähde
4. 15m USB-kaapeli
5. Taulukortin kehys
6. Taustanauharulla
7. Taulukortteja



Bluetooth valinnaisena.

Toimitus ei sisällä luotiloukkua!

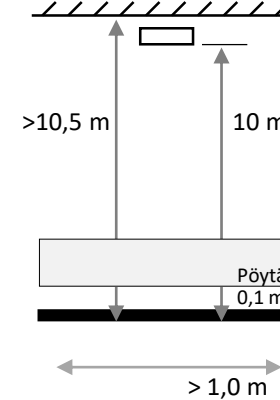
Ampumatila

Ampumaetäisyyden lisäksi varaa taululle vajaa puoli metriä kiinnitystavasta riippuen.

Varaa syvyyssuunnassa ampujalle noin metrin tila.

Sivusuunnassa tarvitset vähintään metrin ampumapaikkaa kohden.

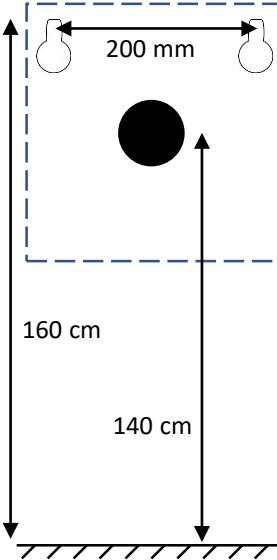
Yleisvalaistuksen on oltava yli 500 luxia. InBand-taulun valo täyttää sääntöjen vaatimukset.



Taulun kiinnittäminen seinään

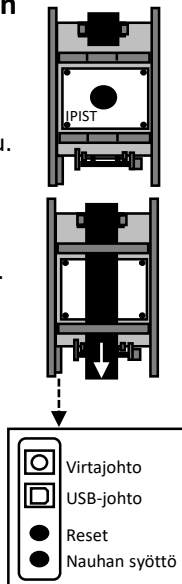
Normaalisti Inband Air asennetaan seinäkiinnityksellä. Seinäkiinnitystä varten kiinnitä kaksi ruuvia seinään 200 mm jaolla. Ruuvien korkeuden pitää olla 160 cm ampumatasosta, jotta taulun keskipiste on oikea.

Muita kiinnitystapoja ovat telinekiinnitys ja asennus kulissiin.



Taulun laittaminen käyttökuntoon

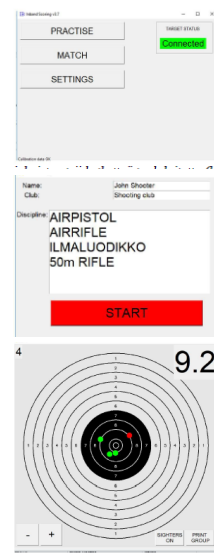
1. Irrota etulevy taululaitteesta.
2. Laita taululaite asennusruuveihin.
3. Irrota metallinen taulukehys.
4. Laita taustakortiksi ilmapistoolitaulu.
5. Löysää nauharullan mutteria.
6. Vedä taustanauha ylä- ja alaraosta vetorullille.
7. Paina taustanauhan siirtopainiketta.
8. Asenna haluttu tähtäyskortti.
9. Aseta metallinen taulukehys.
10. Kytke USB-johdon neliöpää ja virtajohto tauluun.
11. Laita etulevy paikalleen.
12. Kytke virtajohto.
13. Laita virta johdon kytkimestä.
14. Kytke USB-johto tietokoneeseen.
15. Käynnistä tietokone.



Ohjelman asentaminen tietokoneeseen

1. Lataa viimeisin InBand-ohjelma koneelle www.inband.fi/tuotteet-products
2. Varmista, että tietokoneesi löytää USB-ajurin; tarvittaessa kytke tietokoneesi verkkoyhteyteen
3. Mikäli käytät taululaitetta Bluetoothin välityksellä, muista parittaa taulu ja tietokone keskenään (laitehallinta: "bluetooth")
4. Käynnistä Inband Scoring -ohjelma.

Apua ohjelmistoasennukseen: www.inband.fi/ohjeet



Nauti helposta ammunnasta!



Lisätietoja

InBand-käyttöohje: www.inband.fi/ohjeet

Tuki: support@inband.fi
Myynti: sales@inband.fi
Puhelin: +358 50 5816876

Paperitaulut: <https://targets.krueger-shops.eu/>
Telineet: www.hertar.fi
Luotiloukut: www.hertar.fi.

InBand Oy
Kämmenmaankatu 46,
34240 Kämenniemi.
Y-tunnus 2790417-3.